

УРОКИ БИРЖЕВОГО МАСТЕРСТВА

Мастер-класс

Савенкова Валентина, Тюмень, 12 апреля 2010 года

Содержание семинара

- Выбор стратегии и темпа торговли
- Позиционная торговля
- Торговля внутри дня
- Биржевая психология

ВЫБОР ТОРГОВОЙ СТРАТЕГИИ

Стратегии биржевой торговли

- Инвестирование (консервативная стратегия)

Формирование инвестиционного портфеля на срок от 3 лет в расчете на рост стоимости активов, входящих в состав портфеля

- Трейдинг (активная стратегия)

Совершение сделок купли-продажи ценных бумаг в расчете на получение дохода от курсовых разниц. Срок удержания позиции – от нескольких часов до нескольких месяцев.

Инвестирование

- Портфель формируется на срок от 3 лет
- Работает только на растущем рынке
- Минимальная вовлеченность

Игра на понижение для инвестора невозможна. Главное условие – рост котировок выбранных активов.

Трейдинг

- Позиция удерживается от часа до месяца
- Направление движения цен не имеет значения
- Высокая вовлеченность

Треjder может зарабатывать как на росте, так и на падении цен. Главное условие – направленное движение рынка.

Выбор стратегии

- **Инвестиционные горизонты**

Главный ограничитель для инвестора. Горизонты менее 3 лет делают инвестирование невозможным.

- **Наличие свободного времени**

Для трейдинга – 1 час в день после 19-00 для принятия торговых решений + 30 минут в день после 10-30 для исполнения торговых решений

- **Рискоустойчивость**

Способность спокойно и без эмоций наблюдать за изменениями биржевых цен.

Виды активной торговли

- **Внутридневная торговля**

Позиция открывается и закрывается в течение 1 торгового дня (с 10-30 до 18-45)

Тайм-фреймы 1 минута, 5 минут, 15 минут

- **Позиционная торговля**

Позиция удерживается более 1 торгового дня

Тайм-фреймы 1 час, 1 день, 1 неделя

Методы принятия решений

- **Фундаментальный анализ**

Оценивает внутреннюю (справедливую) стоимость акций компании на основании данных о ее текущем финансовом положении.

- **Новостной анализ**

Изучает влияние новостей на динамику котировок отдельных бумаг и рынка в целом.

- **Технический анализ**

Изучает закономерности графика цены выбранной бумаги и позволяет делать прогнозы ее будущей стоимости.

Соотношение методов для разных стратегий

	Фундаментальный анализ	Новостной анализ	Технический анализ
Инвестор	90% Выбор бумаг, формирование и пересмотр портфеля	5% Учет значимых новостей при выборе бумаг	5% Выбор точки входа / выхода
Треjder	10% Выбор бумаг с учетом фундаментальных характеристик	30% Учет значимых новостей и статистики	60% Построение и реализация технической торговой системы

Два способа торговать эффективно

- Торговля по системе

Основа – технический анализ. Для активных трейдеров

- Торговля инвестиционной идеи

Основа – фундаментальный анализ. Для инвесторов и среднесрочных трейдеров.

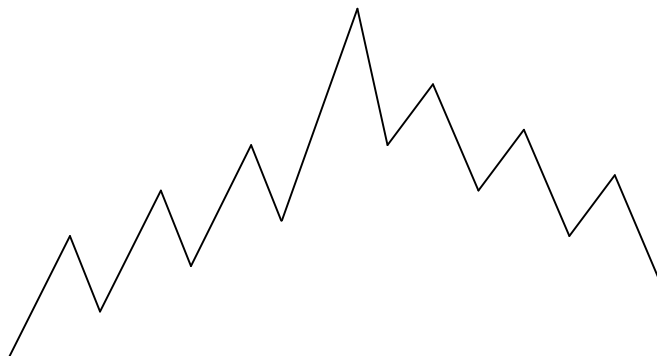
Следует помнить

Не смешивать в рамках одного счета
инвестиционные и активные стратегии

ПОЗИЦИОННАЯ ТОРГОВЛЯ

Типы поведения рынка акций

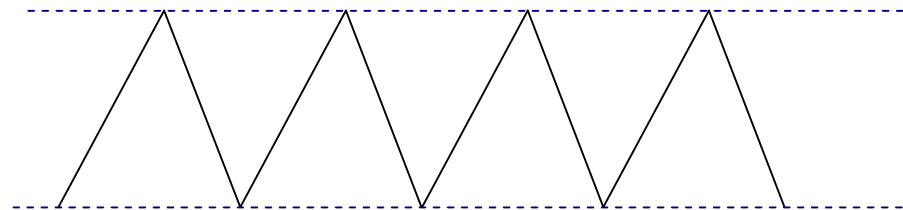
**Направленное
движение
(ТРЕНД)**



Виды трендов:

- Растущий и падающий
- Сильный и слабый

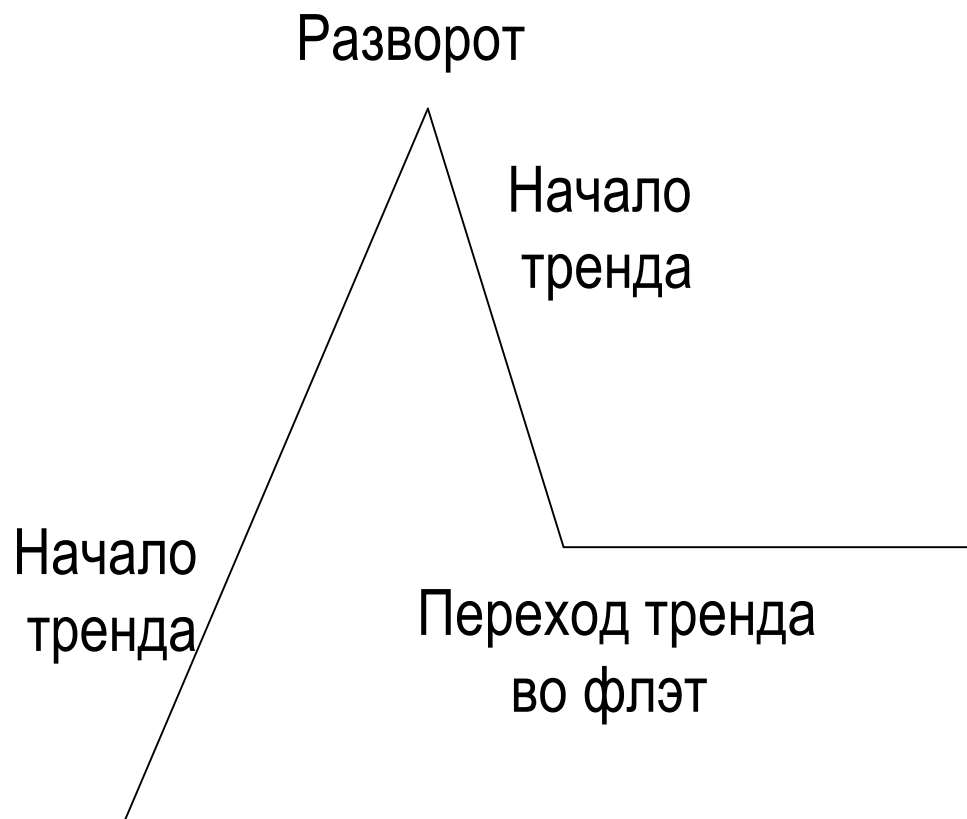
**Отсутствие
направленного движения
(ФЛЭТ)**



Особенности среднесрочной торговли

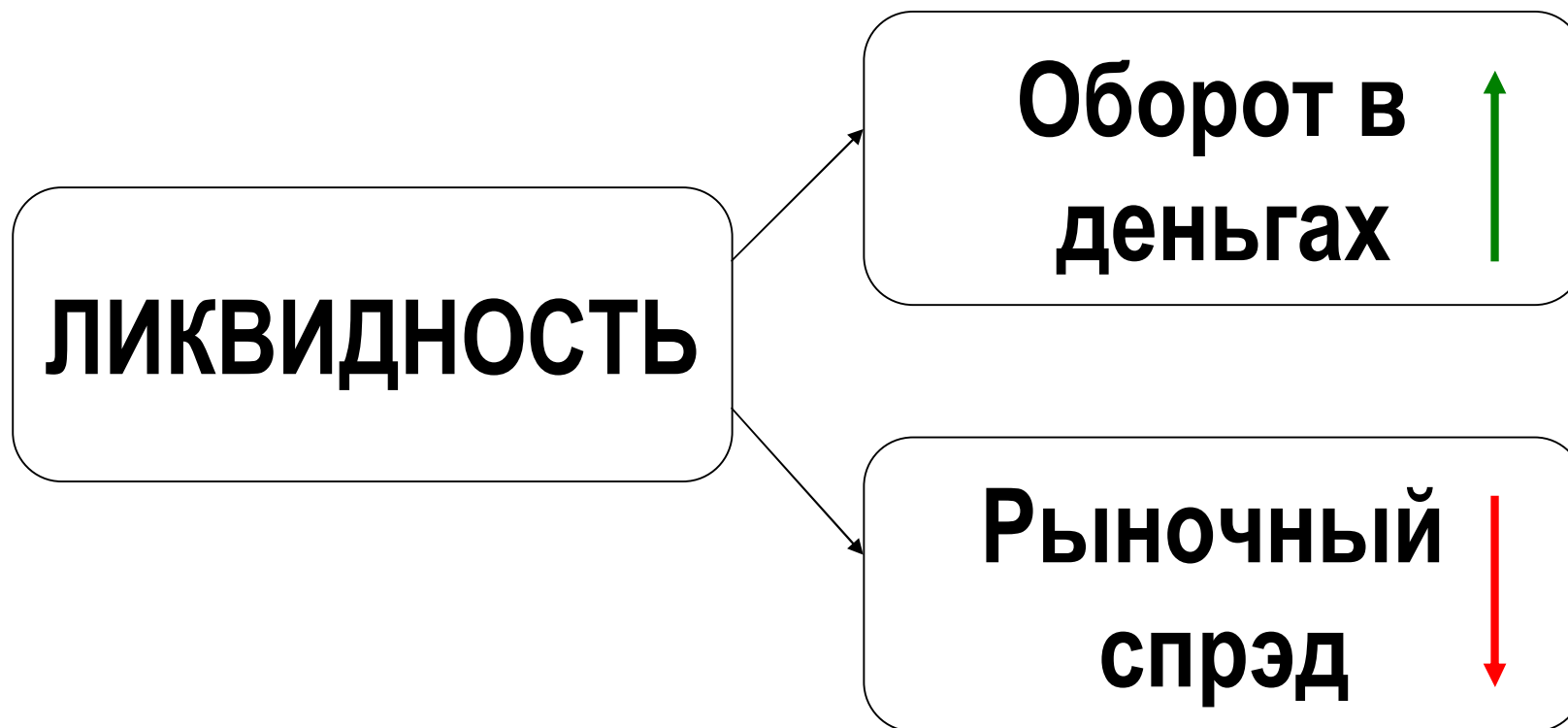
- Тайм-фреймы – 1 час, 1 день
- Эффективна при наличии тренда
- Доход за счет **качества** сделок
- Спокойный темп принятия решений

Направленное движение рынка



- Определить наличие тенденции – возможность заработать
- Определить направление тенденции – тип открываемой позиции
- Определить силу тенденции – момент открытия позиции
- Принять решение о сделке
- Вовремя зафиксировать прибыль

Выбор бумаг для среднесрочной торговли



Выбор бумаг для среднесрочной торговли

Текущая таблица параметров #2

	Цена посл	% изме	Спрос	Предл.	Мин. цена	Макс. цен	Оборот	Кол-во с	Бумага
Сбербанк [А1-Акции]	60,25	1,01	60,22	60,22	58,45	60,45	20 605 051 425	95 313	АК Сбергательный банк РФ ао
ГАЗПРОМ ао [Внесписочные]	180,59	1,57	179,50	179,50	174,32	180,64	13 057 262 511	66 270	"Газпром" (ОАО) ао
ВТБ ао [Б-Акции]	0,0565	4,05	0,0563	0,0563	0,0533	0,0570	3 534 851 755	19 337	ао ОАО Банк ВТБ
ЛУКОЙЛ [А1-Акции]	1 629,99	1,92	1 621,35	1 621,35	1 561,25	1 632,00	3 147 403 422	31 187	НК ЛУКОЙЛ (ОАО) - ао
Роснефть [Б-Акции]	230,62	3,79	229,87	229,87	218,12	230,80	3 139 403 319	25 208	ОАО "НК "Роснефть"
ГМКНорНик [Б-Акции]	3 801,99	0,93	3 792,54	3 792,54	3 662,00	3 808,99	3 043 417 230	27 677	ГМК "Нор.Никель" ОАО ао
Сбербанк-п [А1-Акции]	37,43	2,27	37,30	0,00	35,73	37,45	2 263 069 618	25 633	АК Сбергательный банк РФ ап
Сургнуфгз [Внесписочные ак]	25,619	4,81	25,486	25,486	24,101	25,724	966 406 227	17 091	Сургутнефтегаз ОАО акции об.
ФСК ЕЭС ао [Б-Акции]	0,365	4,58	0,361	0,000	0,339	0,366	832 914 131	7 283	"ФСК ЕЭС" ОАО ао
ПИК ао [Б-Акции]	107,32	3,19	109,36	109,36	94,30	111,79	582 128 585	13 109	Группа компания ПИК ОАО ао
РусГидро [А1-Акции]	1,045	-0,38	1,043	1,043	1,028	1,059	522 996 859	9 409	ОАО "РусГидро"
Татнефт Зао [А1-Акции]	124,01	2,91	123,37	0,00	118,07	124,22	372 986 451	8 676	ОАО "Татнефть" ао
Уркалий-ао [Внесписочные а]	113,90	1,65	113,37	0,00	110,40	113,98	315 892 295	5 493	Уралкалий (ОАО) ао
Ростел -ап [А1-Акции]	47,77	2,29	0,00	47,67	45,00	47,98	257 399 500	5 272	Ростелеком (ОАО) ап.
Сургнуфгз-п [Внесписочные а]	11,148	3,22	11,077	0,000	10,611	11,149	222 580 516	3 737	Сургутнефтегаз ОАО ап
КАМАЗ [А2-Акции]	69,60	13,76	69,60	0,00	57,64	74,66	213 350 995	10 382	КАМАЗ(ОАО)
СевСт-ао [Б-Акции]	232,50	0,22	0,00	0,00	225,84	232,77	186 539 579	4 220	Северсталь (ОАО)ао
ПолюсЗолот [Б-Акции]	1 353,00	1,81	1 354,85	0,00	1 310,69	1 358,12	183 175 011	4 438	"Полюс Золото" (ОАО)
Транснф ап [Б-Акции]	23 840,00	1,45	23 829,32	23 829,32	23 000,01	23 991,45	139 372 218	1 482	акц.пр. ОАО АК "Транснефть"
Ростел -ао [А1-Акции]	147,40	-2,32	147,37	147,37	145,21	151,44	125 213 206	4 181	Ростелеком (ОАО) ао.
НЛМК ао [Б-Акции]	74,46	0,07	73,73	0,00	70,01	74,80	114 612 866	2 329	ОАО "НЛМК" ао
УралСвИ-ао [А1-Акции]	0,680	4,29	0,675	0,000	0,640	0,682	102 483 549	3 152	"Уралсвязьинформ" (ОАО)-ао
МТС-ао [Б-Акции]	202,60	1,05	202,42	0,00	195,49	202,66	96 109 343	2 572	Мобильные ТелеСистемы (ОАО) ао
ХолМРСК ао [Б-Акции]	2,715	4,42	0,000	0,000	2,473	2,759	89 024 058	553	"Холдинг МРСК" ОАО ао
Новатэк ао [А2-Акции]	130,50	0,73	130,39	0,00	126,52	145,96	67 042 695	1 057	ОАО "НОВАТЭК" ао
+МосЭнерго [А1-Акции]	2,789	-2,17	0,000	0,000	2,465	2,850	59 867 664	903	МосЭнерго акции обыкн.

Технический анализ. Игровые моменты

- Наличие тренда (ADX)
- Направление тренда (ADX)
- Сила тренда (ADX)
- Разворотные уровни (поддержка и сопротивление)
- Точки разворота (осцилляторы)

Технический анализ. Игровые моменты. Тренд



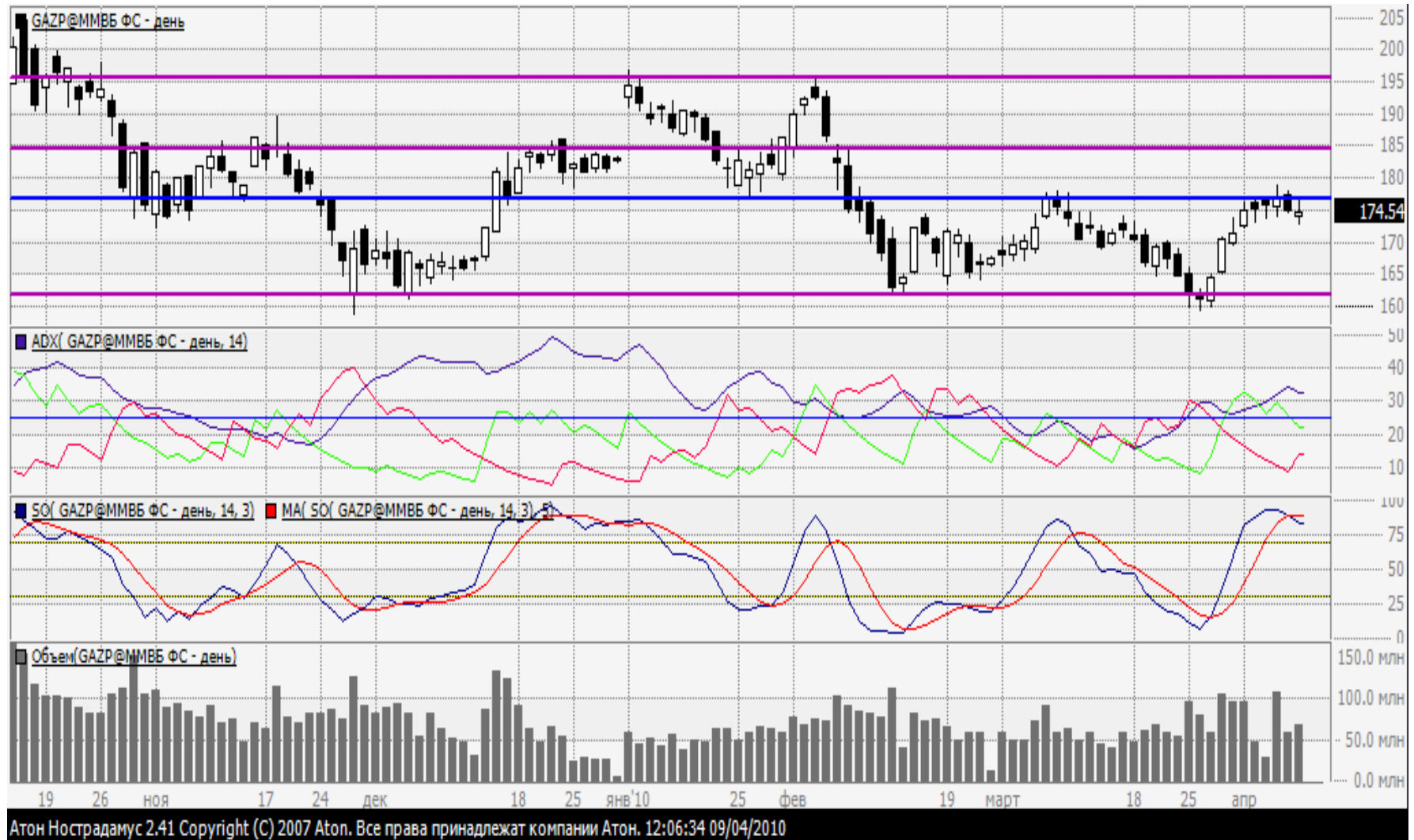
Тренд: Открытие позиции

- $ADX > 25$ - тренд
- Дивергенция графика и RSI + снижение ADX + сижение объемов, или
- Пробой уровня поддержки / сопротивления + рост ADX + рост объемов, или
- Пересечение графика и скользящей средней + рост ADX + рост объемов

Тренд: Закрытие позиции

- $ADX > 25$:
- Дивергенция графика и RSI + снижение ADX + снижение объемов, или
- Отражение от поддержки / сопротивления + снижение ADX + снижение объемов, или
- $ADX < 25$ – переход тренда во флэт

Технический анализ. Игровые моменты. Флэт



Торговля на флэте

- $ADX < 25$
- Открытие и закрытие позиций по пересечению «быстрого» и «медленного» стохастика
- Перед совершением каждой сделки – контроль флэта
- При переходе флэта в тренд ($ADX > 25$) позиции в направлении тренда сохраняются, противоположные – закрываются без дополнительных сигналов

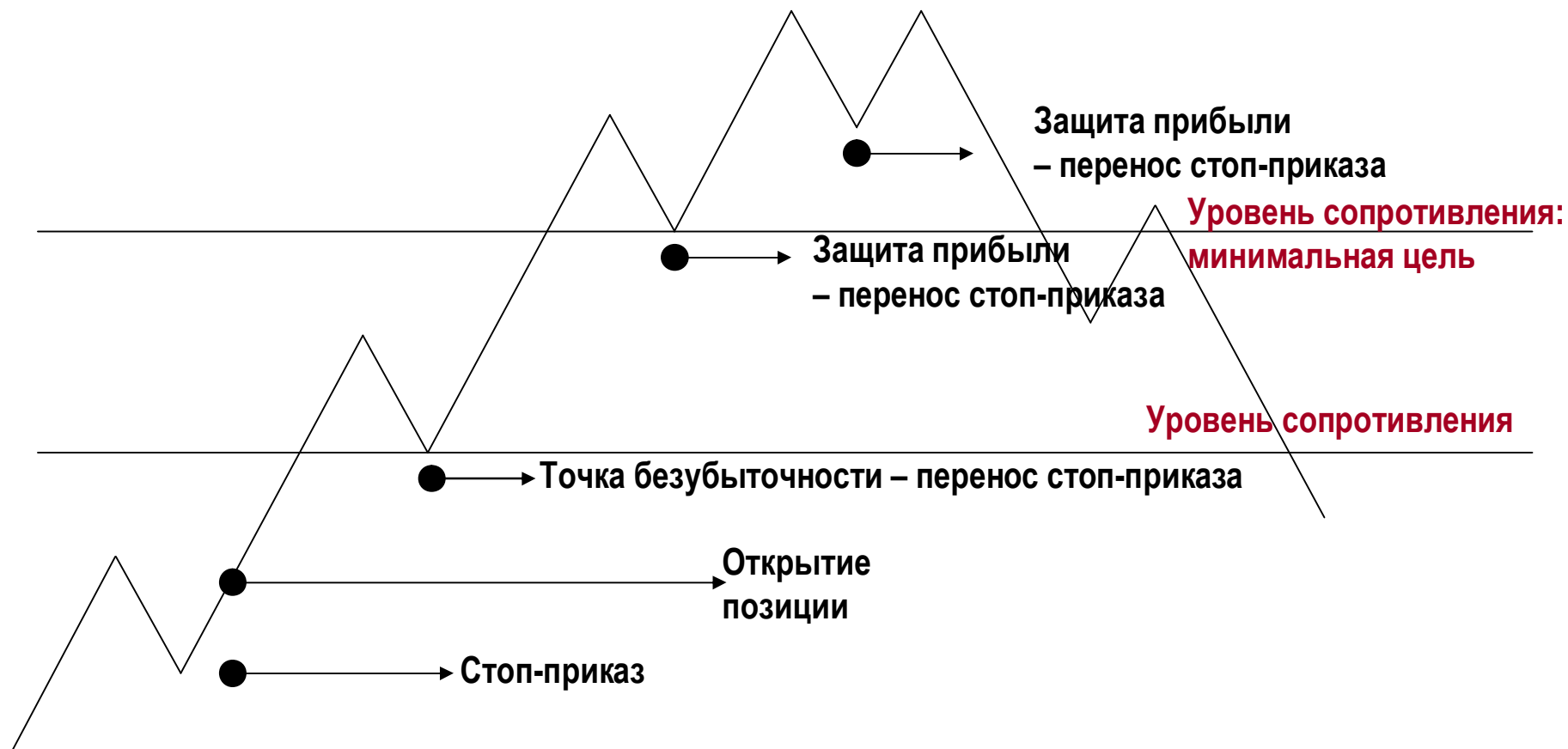
Управление рисками для позиционной торговли

- Средняя прибыль $>$ среднего убытка min в 3 раза
- Управление размером открытой позиции
- Убыток на капитал не более 4%
- Психологическая готовность к убытку

Виды стоп-приказов

- Страхование убытков
- Точка безубыточности
- Защита прибыли

Технология переноса стоп-приказов



Результаты – среднесрочная торговля

- Лукойл, 1998 – 2009 годы
- Прибыль buy & hold – 1056%
- Прибыль – 2040%
- Число сделок – 80
- 1 сделка в 2 месяца

Среднесрочная торговля: результаты в кризис

Май 2008 – Октябрь 2009 года

	Газпром	Лукойл	Сбербанк	ВТБ
Прибыль	110%	190%	380%	173%
Прибыль buy & hold	- 43%	- 23%	-24%	-37%
Число сделок	7	5	5	5
Период удержания	2 месяца	3 месяца	3 месяца	3 месяца

ТОРГОВЛЯ ВНУТРИ ДНЯ

Особенности краткосрочной торговли

- Невысокая значимость трендов
- Сильное влияние новостного фона
- Скорость принятия решений
- Доход за счет количества сделок
- Сила сигналов ТА снижается

Использование эффективной системы для среднесрочного трейдинга с адаптированными параметрами нецелесообразно

Плановая доходность

	Среднесрочная	Краткосрочная
Доход от сделки	30%	3%
Убыток от сделки	5%	2%
Срок позиции	2 месяца	1 день
Позиций в год	6	240
Соотношение + / -	1 : 1 (3 : 3)	2 : 1 (160 : 80)
Годовая доходность	$= 30\% * 3 - 5\% * 3 =$ 75%	$= 3\% * 160 - 2\% * 80 =$ 320%

Доходность краткосрочной системы должна быть минимум в 3-4 раза выше доходности среднесрочной системы

Результаты тестирования:(2008 – 2009)

	Газпром, 1 день	Газпром, 15 минут
Система	OpenLong / CloseShort: ADX > 20, ADX up, EMA(f) > EMA(s) CloseLong / OpenShort: ADX>20, ADX up, EMA(s)>EMA(f)	
Параметры	ADX = 9, EMA(f) = 11, EMA(s) = 21	ADX = 9, EMA(f) = 16, EMA(s) = 32
Период	Май 2008 – Сентябрь 2009	
Доход / убыток buy&hold	-44,74%	
Доход / убыток	186,50%	228.96%
Число позиций	6	312
Средний срок удержания	2 месяца	1-2 дня
Соотношение + / - сделок	1 : 1	1 : 3
TP / SL	7 : 1	4 : 1
Min profit на капитал	7%	0,008%
Max loss на капитал	21%	36%

Бумаги для краткосрочной торговли

- Сбербанк (спрэд 0,03%)
- Сбербанк-п (спрэд 0,02%)
- Газпром (спрэд 0,02%)
- Лукойл (спрэд 0,06%)
- Роснефть (спрэд 0,06%)
- ГКМ Норильский Никель (спрэд 0,08%)

Для сравнения: Татнефть – 0,28%, УрСВИ – 0,13%, МТС – 0,37% и т.д.

Актуальные тайм-фреймы

Стратегия торговли	Основной тайм-фрейм	Темп торговли
Скальпинг	1 минута	От 10 сделок в день
Скальпинг / Интрадей	5 минут	От 2 до 10 сделок в день
Интрадей	15 минут	1-2 сделки в день

Особенности краткосрочной торговли

- Торговый диапазон актуальнее тренда
- Средняя прибыль = Средний убыток
- Доход за счет превышения числа прибыльных сделок над убыточными
- Прибыльное соотношение 2+ : 1-
- Вероятность выигрыша > 60%

Краткосрочная торговая система

Индикатор	Сигнал	Рост	Падение
EMA	Ниже графика + растет	1	0
	Выше графика + падает	0	1
	Горизонтально	0,5	0,5
ADX	Сильный растущий	1	0
	Сильный падающий	0	1
	Флэт / слабый тренд	0,5	0,5
RSI	0 - 30	1	0
	30 - 70	0,5	0,5
	70 - 100	0	1
Гистограмма	Сила быков	1	0
	Сила медведей	0	1
	Слабость быков / медведей	0,5	0,5
Volume	Увеличивается на росте	1	0
	Увеличивается на падении	0	1
	Не изменяется	0,5	0,5

Краткосрочная система – торговые моменты

- Открытие позиции – вероятность $> 60\%$
- Закрытие позиции – вероятность $> 50\%$
- Стоп-приказы по стандартным правилам
- Размер позиции определяется риском на капитал (не более 2%)

Пример расчета – Сбербанк, 5 минут



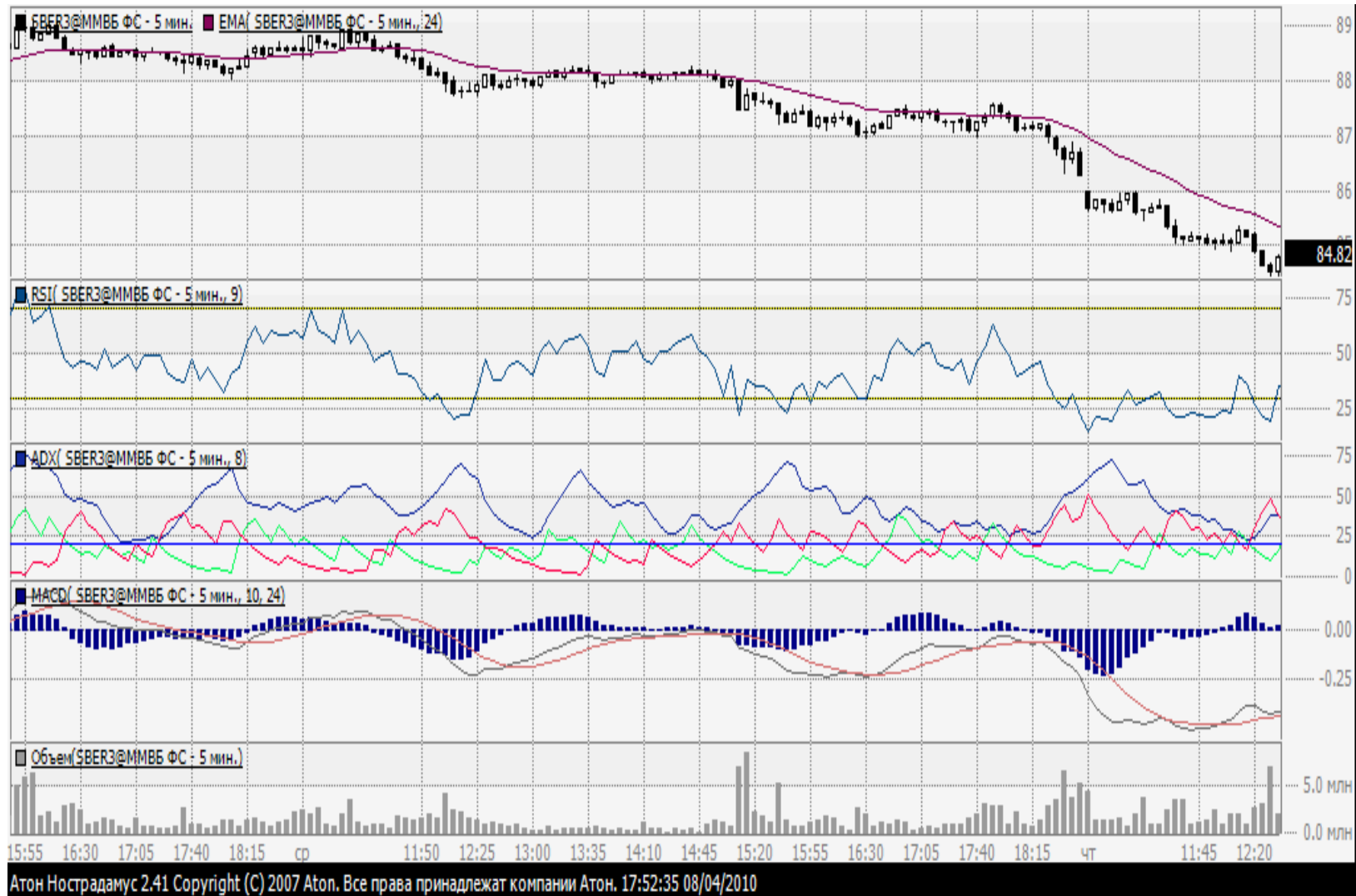
Пример расчета – Сбербанк, 5 минут

Индикатор	Рост	Падение
EMA	0	1
ADX	0	1
RSI	1	0
Гистограмма	0	1
Volume	0	1
Итого	1	4
Максимум	5	5
Вероятность	20%	80%

Пример расчета – Сбербанк, 5 минут

- Open Short, SBER – 85,83 руб.
- Stop-loss – 86,1 руб.
- Убыток на сделку – 0,31%
- 08/04/2010 – 10-45

Пример расчета – Сбербанк, 5 минут



Пример расчета – Сбербанк, 5 минут

Индикатор	Рост	Падение
EMA	0	1
ADX	0,5	0,5
RSI	1	0
Гистограмма	1	0
Volume	0,5	0,5
Итого	3	2
Максимум	5	5
Вероятность	60%	40%

Пример расчета – Сбербанк, 5 минут

- Open Short, SBER – 85,83 руб.
- Stop-loss – 86,1 руб.
- Убыток на сделку – 0,31%
- 08/04/2010 – 10-45
- Take Profit – 84,55 руб. в 12-25
- Прибыль на сделку – 1,28 руб или 1,5%

Управление рисками: торговля внутри дня

- Средняя прибыль= среднему убытку
- Убыток на капитал не более 2%
- Регулярность торговли
- Контроль превышения прибыли над затратами

БИРЖЕВАЯ ПСИХОЛОГИЯ

Виды биржевой психологии

- Личная (индивидуальная) психология

Отражает особенности поведения биржевого игрока в различных ситуациях.

- Социальная психология (биржевая толпа)

Отражает закономерности поведения биржевой толпы и дает рекомендации по присоединению и отсоединению от нее для успешного трейдинга

Преодоление эмоций. Убытки

Затраты трейдера	Результаты торговли
Свободное время Инвестиции (вложения) Брокерская комиссия % за маржинальное кредитование Депозитарное обслуживание Плата за Интернет	<p data-bbox="1397 667 1675 721">ПРИБЫЛЬ</p> <p data-bbox="1429 1002 1662 1056">УБЫТОК</p>

Стоп-приказ – страховая премия в рамках страхования счета от убытков

Спасибо за внимание
и удачи в торговле!

ООО «АТОН»,
Савенкова Валентина