

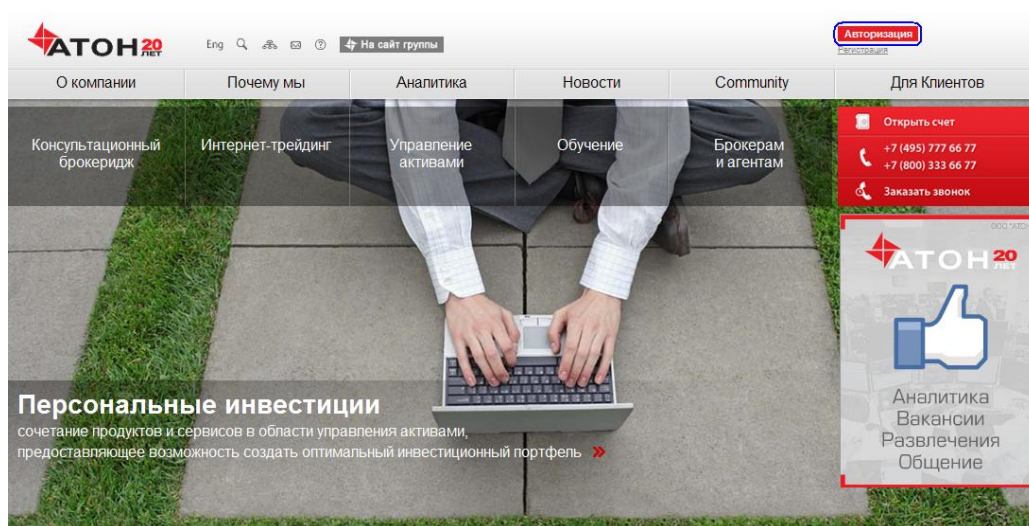
# Инструкция по установке и настройке торговой системы Атон-Лайн на ПК

## Шаг 1 Скачивание дистрибутива, установка приложения

1. Откройте в Вашем браузере сайт брокерской Компании «АТОН» [www.aton-line.ru](http://www.aton-line.ru).

Если у Вас нет логина и пароля для авторизации, то сначала следует зарегистрироваться на сайте, нажав в правом верхнем углу ссылку «Регистрация».

Если Вы уже зарегистрированы на сайте, т.е. у Вас есть логин и пароль для авторизации, то в правом верхнем углу следует нажать на кнопку «Авторизация».



В открывшемся окне введите логин, пароль и нажмите на кнопку «Войти».

### Авторизация

Уважаемый посетитель!

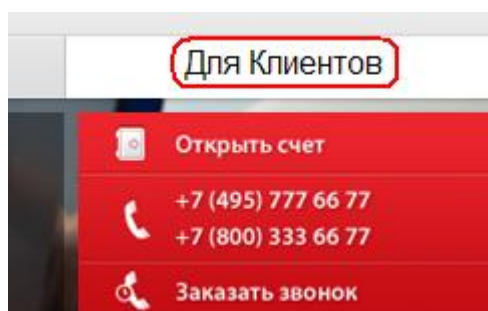
Если Вы являетесь клиентом компании «Атон», Вы можете использовать для авторизации на нашем сайте логин и пароль доступа к торговой системе или к системе интернет-отчетов. Авторизация на сайте позволит вам создать свой виртуальный портфель и оценить его эффективность, познакомиться с [Ямаркой стратегий](#), посмотреть отчеты, попасть в кабинет клиента, подписаться на аналитику.

Если Вы не являетесь клиентом компании «Атон» и никогда ранее не регистрировались на нашем сайте, то для авторизации на нашем сайте Вам необходимо [зарегистрироваться](#). После регистрации на Ваш адрес электронной почты будут высланы логин и пароль для авторизации.

Пожалуйста, имейте в виду, что к некоторым страницам сайта доступ разрешен только определенным категориям посетителей (например, клиентам). Даже после авторизации у Вас может не хватить прав для просмотра таких страниц.

Логин:	<input type="text" value="tr1234567"/>
Пароль:	<input type="password" value="*****"/>
	<input type="checkbox"/> Запомнить логин
	<input type="button" value="Войти"/> <input type="button" value="Напомнить пароль"/>

После авторизации необходимо зайти в раздел «Для Клиентов», расположенный в правом верхнем углу.



Далее в столбце слева зайдите в раздел «Помощь».

## Для Клиентов

- ▶ Кабинет Клиента
- ▶ Тарифы
- ▶ Документы
- ▶ Сервисы
- ▶ Уведомления
- ▶ Депозитарий
- ▶ Реквизиты
- ▶ НДФЛ
- ▶ **Помощь**
- ▶ Акции и Конкурсы
- ▶ Специальные предложения

Затем также в столбце слева зайдите в раздел «Файлы».

## Для Клиентов

- ▶ **Помощь**
- ▶ Торговая система Атон-Лайн
- ▶ Торговая система QUIK
- ▶ Запрос сертификата для физических лиц
- ▶ Запрос сертификата для юридических лиц
- ▶ Подача приказа с голоса
- ▶ Электронный документооборот
- ▶ **Файлы**

В открывшемся разделе «Файлы» нажмите на ссылку «Торговая система «Атон-Лайн».

### Файлы

#### Торговая система QUIK

[Торговая система QUIK](#)  
[Справка к Торговой системе QUIK](#)

#### Система электронного документооборота

[Документооборот \(ЭЦП\)](#)  
[Архив всех обновлений Документооборот \(ЭЦП\)](#)

#### Торговая система PocketQUIK

[Торговая система PocketQUIK](#)  
[Справка к Торговой системе PocketQUIK](#)

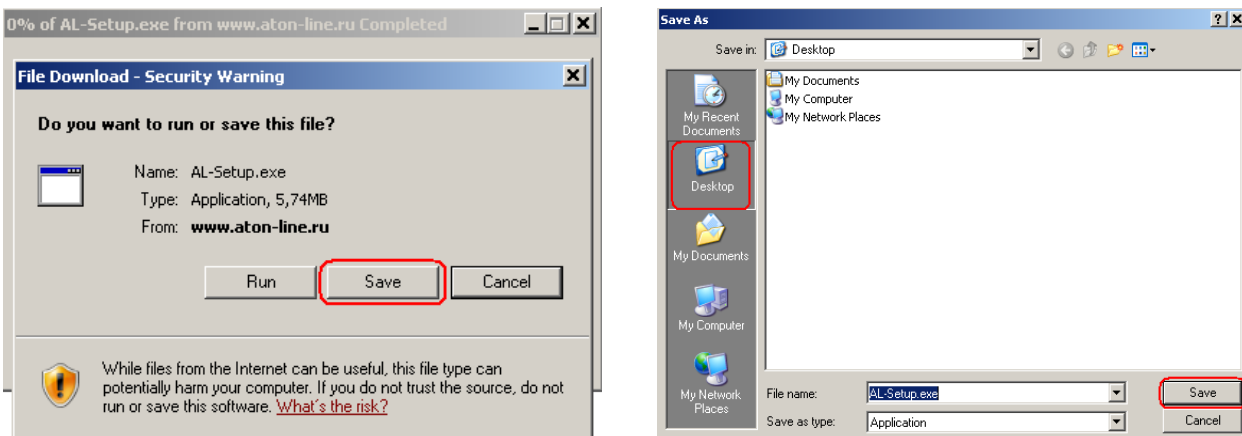
#### Торговая система «Атон-Лайн»

[Торговая система «Атон-Лайн»](#)  
[Справка к Торговой системе «Атон-Лайн»](#)  
[Демо-версия торговой системы «Атон-Лайн»](#)

#### Приложение технического анализа «Нострадамус»

[Справка к программе ТА и ГА «Нострадамус»](#)

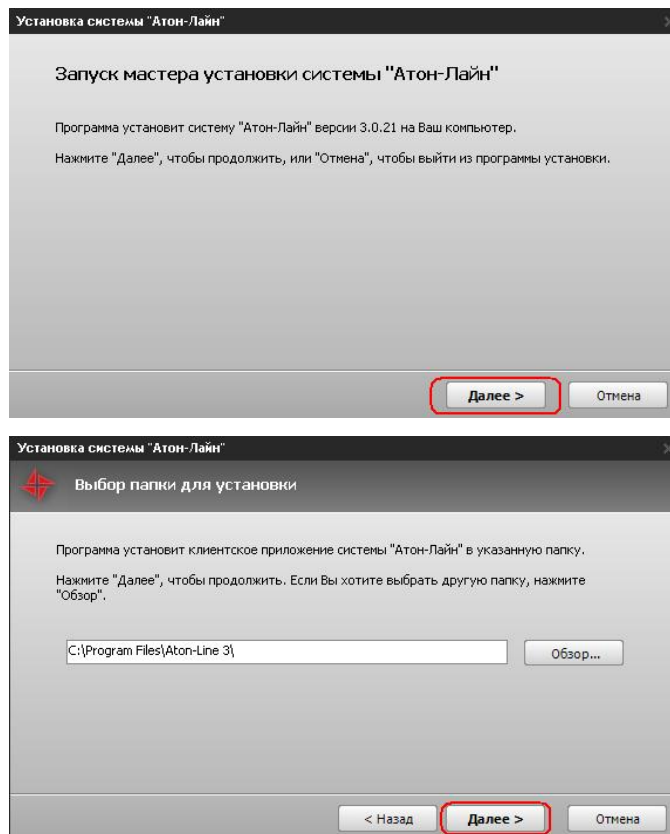
Затем нажмите на кнопку «Сохранить», в открывшемся окне выберите место на компьютере, куда будет сохранён дистрибутив программы (для удобства следует выбрать рабочий стол) и нажмите на кнопку «Сохранить».

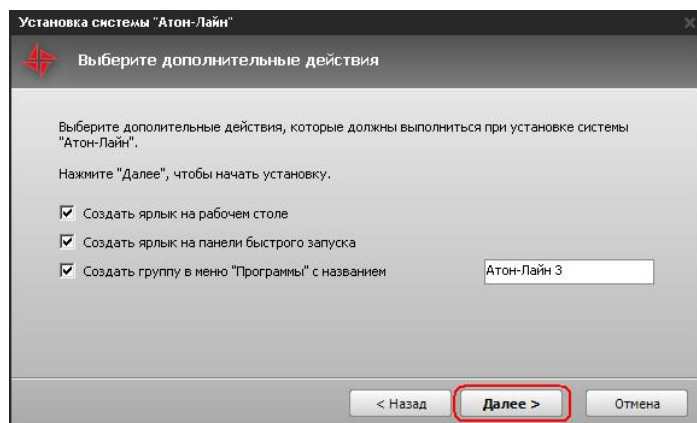


После сохранения на рабочем столе появится файл дистрибутива программы AL-Setup.exe

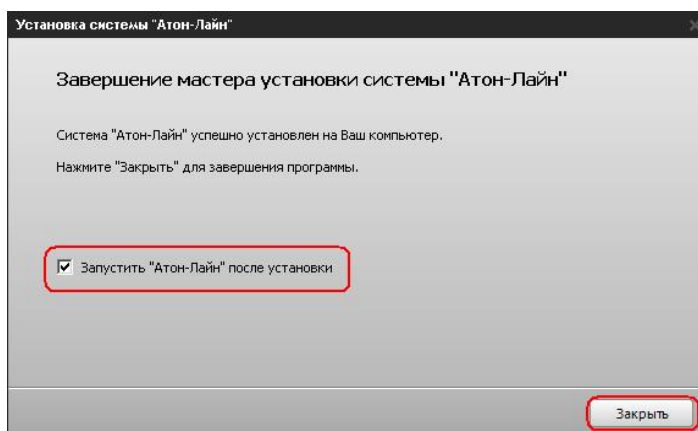


Запустите файл, щёлкнув два раза по ярлыку – запустится мастер установки торговой системы. Следуйте рекомендациям мастера и установите программы на компьютер.





После установки предлагается сразу запустить приложение (установлена галка на соответствующем пункте). Если запуск не требуется, то следует снять галку и нажать на кнопку «Закреть».



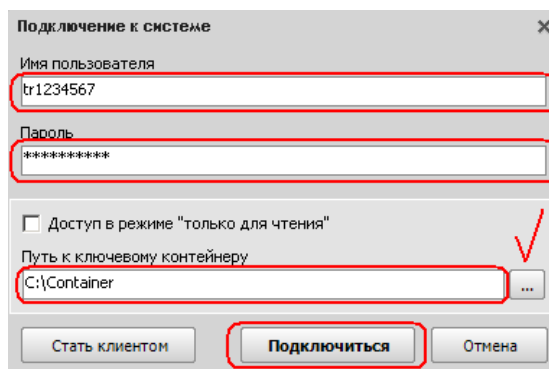
## **Шаг 2 Запуск и настройка торговой системы Атон-Лайн**

Запустить торговую систему Атон-Лайн можно двумя способами – используя сертификат ЭЦП или в режиме «только для чтения». Использование сертификата ЭЦП позволяет получить полный доступ к счёту, включая выставление заявок, стоп-заявок и совершение сделок по счёту. Режим «только для чтения» позволяет только просматривать состояние счёта.

Для запуска торговой системы следует нажать два раза на ярлык «Атон-Лайн», созданный на рабочем столе во время установки приложения.

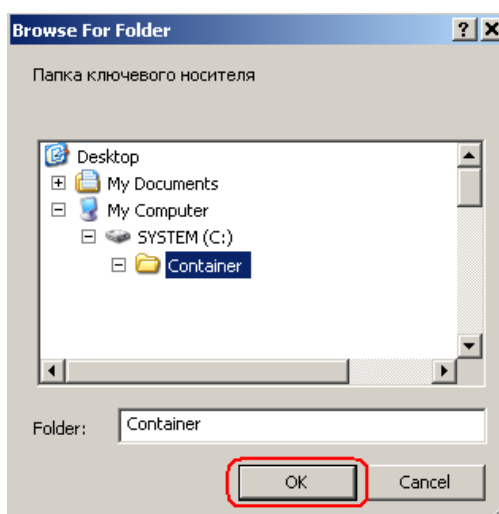


В открывшемся окне необходимо ввести Клиентские логин и пароль, которые записаны в карте Клиента, а также при необходимости полного доступа к счёту следует указать путь до папки «Container» с сертификатом ЭЦП.



Рекомендуем записать папку «Container» с сертификатом в корень диска C.

Для указания пути до папки «Container» следует нажать на кнопку с конце строки «Путь к ключевому контейнеру», в открывшемся окне выделите папку «Container» и нажмите кнопку «ОК».



После нажатия на кнопку «Подключиться» будет запущена торговая система «Атон-Лайн».